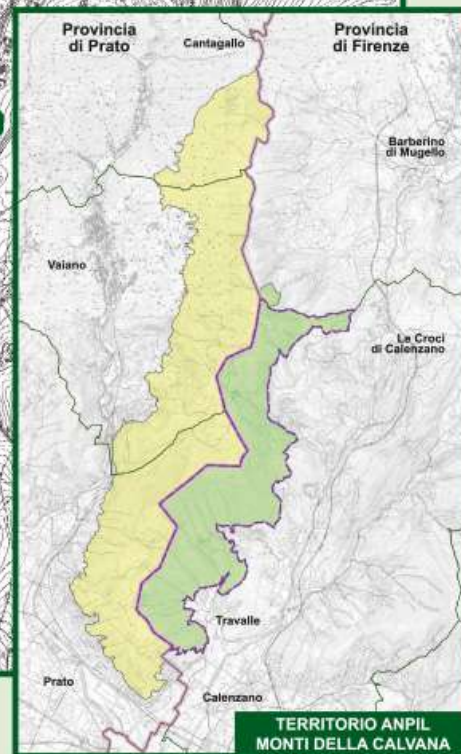
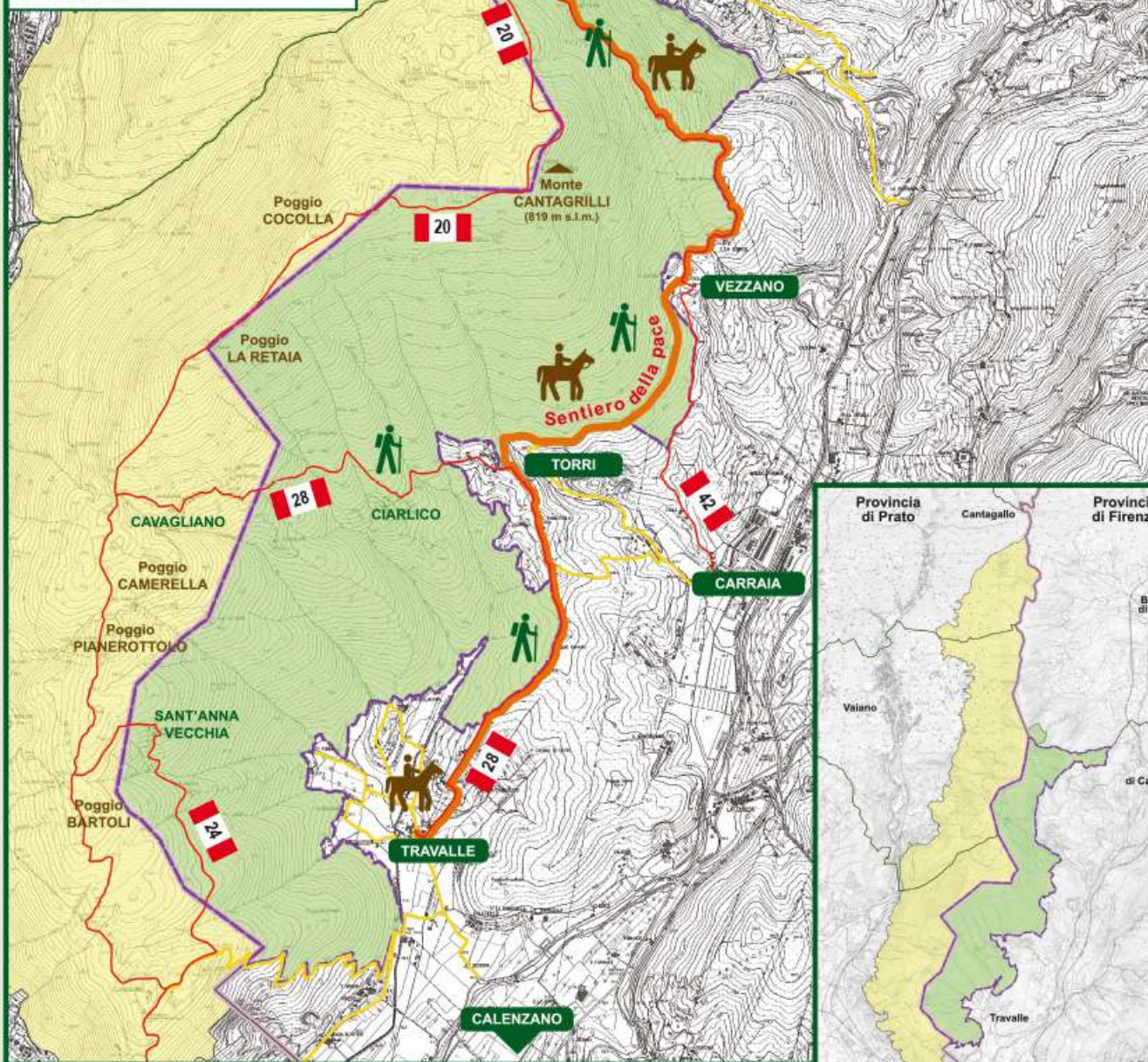


-  ANPIL
Comune di Calenzano
 -  Confini provinciali
 -  Confini comunali
 -  ANPIL
Provincia di Prato
 -  ANPIL
Provincia di Firenze
 -  20 Sentieri CAI
 -  Sentiero della pace
 -  Altri itinerari
e strade di accesso
- Principali punti di accesso:**
-  Calenzano (Travalle)
 -  Carraia (Torri)
 -  Le Croci



SENTIERISTICA

Sentiero CAI n. 28 Travalle - Torri - Ciarlico.

Sentiero CAI n.42 Carraia - Vezzano - Valibona.

Sentiero CAI n.46 Le Croci di Calenzano e poi n.44 Monte Maggiore,
n.44/a Valibona-crinale.

Sentiero della pace: Travalle - Torri - Vezzano - Valibona.

Alcuni sentieri sono percorribili sia a cavallo che in *mountain bike*.